

Il territorio, la professionalità e la cultura in tutto quello che fai

- Cartografia georeferenziata
- Manodopera e attrezzature
- Agrofarmaci e fertilizzanti
- Analisi di laboratorio
- Quaderni di campagna
- Costi di produzione
- Tracciabilità e rintracciabilità
- Meteo e supporto alle decisioni



Tracciabilità
totale

AGRI
MES

Produzione
agroalimentare

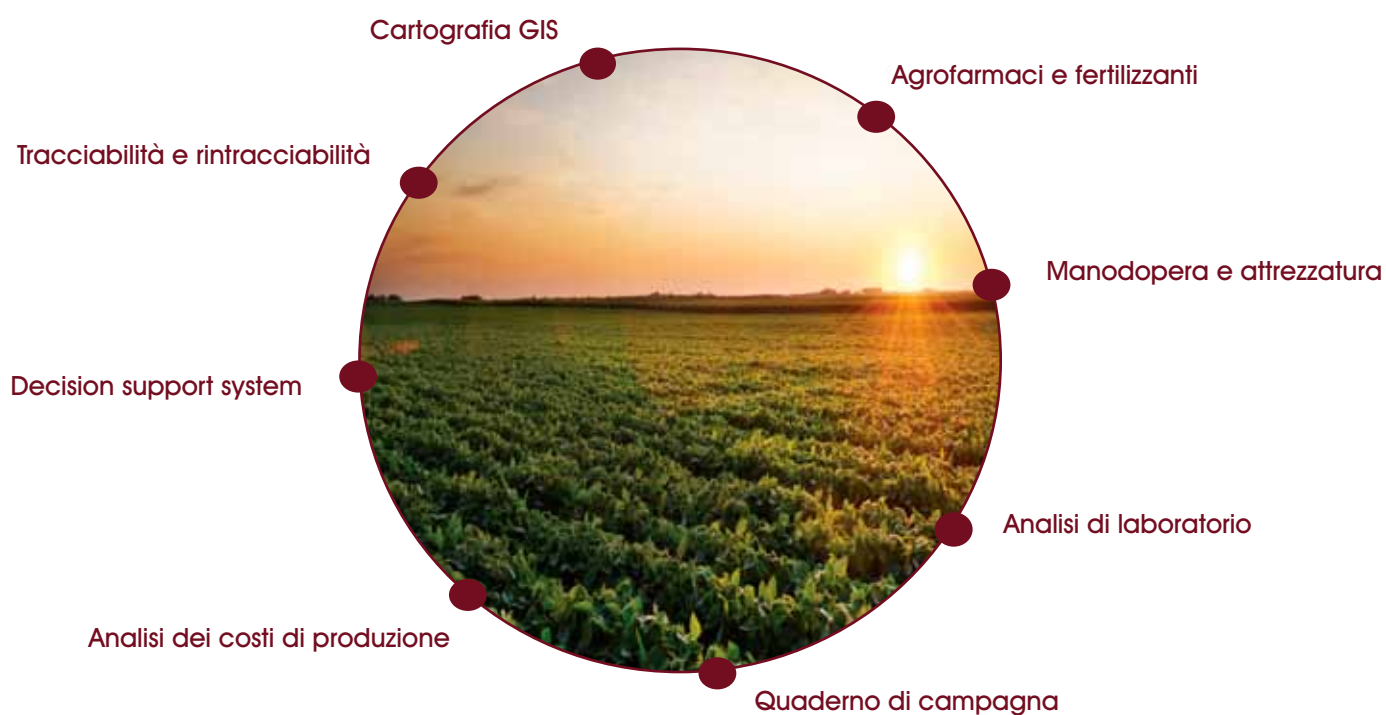
**Il processo
produttivo sotto
controllo**

AGRI MES - Produzione agroalimentare è la soluzione ideale per una gestione professionale del processo produttivo nelle aziende agricole e vitivinicole.

Permette il presidio ed il monitoraggio di tutte le componenti e le fasi del processo di produzione agricola assicurando la gestione totale dell'azienda.

AGRI MES - Produzione agroalimentare è uno strumento di lavoro indispensabile per le aziende che vogliono competere con successo in un mercato sempre più sofisticato ed esigente.

Grazie all'erogazione del servizio in modalità cloud, minimizza i costi di installazione e i tempi di attivazione.



AGRI MES - Produzione agroalimentare è la soluzione ideale per gestire le attività quotidiane di: agronomi, viticoltori, laboratori di analisi e centri servizi.

Agli agronomi ed ai viticoltori, **AGRI MES - Produzione agroalimentare** consentirà di gestire, pianificare e monitorare le quotidiane attività di campagna e le risorse impiegate per il loro svolgimento.

Fornirà inoltre un efficace strumento per analizzare e storicizzare i risultati ottenuti dai processi di produzione sia in termini qualitativi che economici.



I laboratori di analisi potranno interagire in modo efficiente con viticoltori ed agronomi sfruttando le funzionalità di **AGRI MES - Produzione agroalimentare** che permettono la condivisione diretta dei dati tra tutti gli attori coinvolti nel processo di campionatura e verifica dei risultati delle analisi.

AGRI MES - Produzione agroalimentare permetterà a centri di servizi, consorzi e cooperative la gestione unificata di un gran numero di clienti supportandoli nell'adempimento di quanto richiesto dalle normative vigenti.

Per le grandi aziende agricole e vitivinicole rappresenterà, infine, uno strumento indispensabile per gestire conformemente a quanto previsto dalle normative, i conferimenti di uve da parte dei conferenti.

- Tecnologie cloud, web e mobile di ultima generazione.
- Bassissimi costi di attivazione.
- Supporto e risoluzione anomalie centralizzato.
- Soluzione modulare, personalizzabile ed espandibile nel tempo.
- Cartografia georeferenziata degli appezzamenti.
- Generazione di reportistica conforme a leggi, direttive e regolamenti.

**Modulare
Personalizzabile
Integrabile**

AGRI MES - Produzione agroalimentare garantisce la possibilità di adeguarsi con semplicità ai differenti processi di produzione ed alle differenti caratteristiche delle colture.

Qualora la realtà aziendale lo richiedesse, sarà possibile implementare funzionalità personalizzate ed interfacciare software gestionali e strumenti di misura, con flessibilità e con il giusto budget per ogni applicazione.



Piano colturale



Agrofarmaci

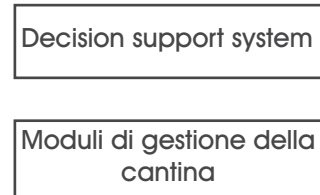
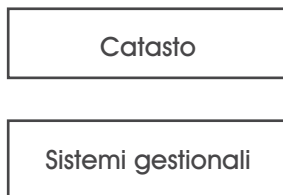


Attrezzature



Manodopera

Gestione attività di campagna



Grazie ad una interfaccia web semplice ed intuitiva, gestire le informazioni con **AGRI MES - Produzione agroalimentare** è rapido ed immediato.

I dati messi a disposizione della piattaforma saranno disponibili, ai soli utenti autorizzati, attraverso un qualsiasi PC, tablet o smartphone collegato alla rete web.

A seconda delle diverse esigenze, l'applicazione potrà essere installata sui server del cliente oppure su un server cloud gestito e mantenuto da MESY

**Zero investimenti
Zero competenze tecniche
Zero tempi di installazione**





Campagna

- Cartografia georeferenziata
- Lavorazioni e trattamenti
- Tracciabilità
- Quaderno di campagna



Contabilità industriale

- Gestione centri e voci di costo
- Analisi dei costi di produzione
- Verifica andamento storico



Agrofarmaci e fertilizzanti

- Anagrafica completa
- Gestione magazzini, DDT e fatture
- Tracciabilità e rintracciabilità
- Registro di carico e scarico



Centro servizi

- Condivisione delle informazioni
- Gestione e storicizzazione dati meteo
- Configurazione e registrazione analisi
- Decision support system

Cartografia GIS e agricoltura di precisione

AGRI MES - Produzione agroalimentare consente una gestione completa e dettagliata dei terreni agricoli affiancando ai dati catastali le informazioni relative all'utilizzo del suolo ed alle caratteristiche fisico/ produttive e pedologiche.

AGRI MES - Produzione agroalimentare permette inoltre di generare mappe georeferenziate (GIS) sovrapponendo su diversi livelli mappe catastali, cartografia tematica degli appezzamenti, planimetrie aziendali, mappe degli impianti tecnologici, cartografia orto-fotografica mappe di vigore vegetativo ottenute mediante la tematizzazione degli indici di vegetazione (NDVI) e mappe di prescrizione finalizzate ad interventi a intensità variabile (VRT, variable rate technology).

La tecnologia GIS rappresenta un elemento fondamentale della cosiddetta agricoltura di precisione che sfrutta un'ampia gamma di strumenti tecnologici ed informatici (informazioni georeferenziate, sistemi di posizionamento globale, sensori e sonde ambientali..) per gestire in maniera efficiente ed efficace le coltivazioni tenendo conto delle effettive esigenze colturali e delle caratteristiche biochimiche e fisiche del suolo (smart farming).



Manodopera e attrezzature

AGRI MES - Produzione agroalimentare consente di definire l'anagrafica della manodopera fornendo la possibilità di profilare i dipendenti e assegnare a ciascuno un proprio listino.

Il modulo Attrezzature permette una gestione avanzata dei macchinari aziendali affiancando ai dati anagrafici la gestione di interventi e piani di manutenzione, schede carburante, costi di acquisto e ammortamento.

I costi della manodopera e delle attrezzature concorrono alla definizione precisa dei costi di esercizio fornendo uno strumento di monitoraggio costante di tutte le componenti che entrano in gioco nel processo produttivo.

Id	Descrizione	Costo	Amortamento	Costo Totale
201	1150	0.8	0.0	0.0
202	1160	0.8	0.0	0.0
203	1170	0.8	0.0	0.0

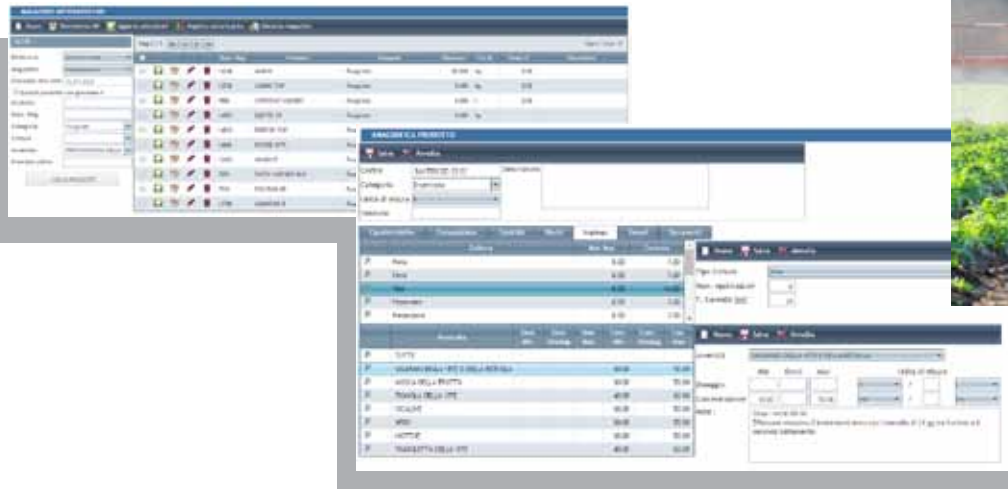


AGRI MES - Produzione agroalimentare fornisce una ricca banca dati contenente le informazioni anagrafiche di agrofarmaci e fertilizzanti (nome commerciale, composizione, frasi di rischio, dosaggi, modalità di impiego, ...).

AGRI MES - Produzione agroalimentare consente inoltre di gestire le operazioni di magazzino attraverso la tracciatura di movimenti, fatture, DDT, lotti e giacenze garantendo la completa tracciabilità e rintracciabilità dei lotti in ingresso ed in uscita

Attraverso questi strumenti, **AGRI MES - Produzione agroalimentare** genera in modo automatico il registro di carico e scarico e fornisce un prezioso supporto alle attività di monitoraggio e ottimizzazione dei magazzini.

Agrofarmaci e fertilizzanti



AGRI MES - Produzione agroalimentare consente la gestione delle analisi fisiche e chimiche del terreno e dell'uva permettendo sia la pianificazione delle campionature (tipologia di analisi e tempistiche delle rilevazioni) sia la registrazione e la consultazione dei risultati delle analisi.

Oltre ad una gestione snella e funzionale delle attività di campionatura, **AGRI MES - Produzione agroalimentare** consente un'efficiente interazione con il laboratorio analisi e, quando necessario, con il centro servizi, permettendo la condivisione dei risultati tra tutti gli attori coinvolti.

Gestione analisi di laboratorio



Quaderno di Campagna

AGRI MES - Produzione agroalimentare permette di registrare, con estrema velocità e semplicità, le attività ed i trattamenti eseguiti in vigneto con l'indicazione degli appezzamenti coinvolti, dei fitofarmaci o fertilizzanti utilizzati, delle attrezzature e della manodopera impiegata.

Tali registrazioni, unitamente ad una gestione puntuale dei movimenti di magazzino, concorrono alla compilazione del quaderno di campagna (Registro dei trattamenti, Registro delle fertilizzazioni, Registro di carico e scarico) generando in modo automatico ed in tempo reale la documentazione prevista dalle normative vigenti.

The screenshot displays the AGRI MES software interface. On the left, the 'Registro dei trattamenti' (Treatment Register) shows a table with columns for date, product, quantity, area, and operator. The central 'Quaderno di campagna' (Campaign Notebook) section includes fields for vineyard name, location, and date. On the right, the 'Registro di fertilizzazione' (Fertilization Register) and 'Registro di carico e scarico' (Inventory Register) are visible, both containing detailed tables of agricultural inputs and outputs.

Analisi dei costi di produzione

Con **AGRI MES - Produzione agroalimentare** è possibile tenere traccia di tutte le attività svolte in vigneto, nonché delle risorse coinvolte nella loro esecuzione (attrezzature, manodopera, agrofarmaci e fertilizzanti)

Queste informazioni, incrociate con i dati di gestione del magazzino (movimenti, DDT e fatture), permettono il calcolo dei costi di esercizio, consultabili sia in forma aggregata sia suddivisi per voci di costo, appezzamenti, colture o reparti.

Processo

Analisi

Miglioramento

Costi per tipologia



- 2) Acquisti e spese varie 42,41 %
- 3) Agrofarmaci 1,79 %
- 4) Manodopera 4,46 %
- 5) Attrezzature 2,23 %
- 6) Ammortamenti 49,11 %

Costi per coltura



- 2) Acquisti e spese varie
- 3) Agrofarmaci
- 4) Manodopera
- 5) Attrezzature
- 6) Ammortamenti

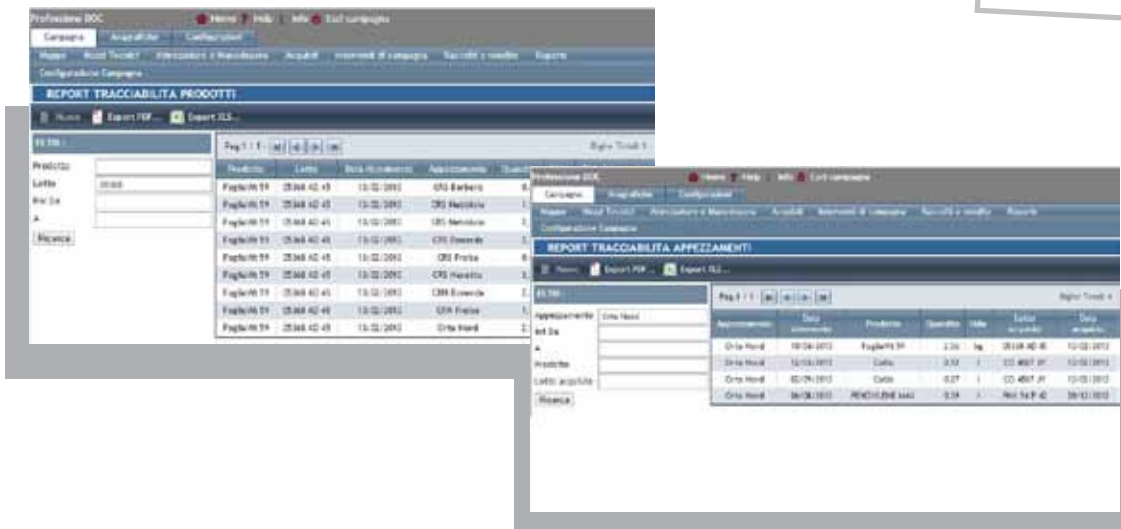
Costi per

01	CRS B...		
03	CRS B...		
01	CRS Nebbiolo	547 €	1.013 €/Ha
04	CRS Freisa	212 €	1.010 €/Ha
05	CRS Neretto	1.038 €	979 €/Ha
08	Orta Nord	415 €	461 €/Ha
09	Orta Sud	096 €	189 €/Ha
06	CRN Bonarda	144 €	185 €/Ha
14	BERTONA	200 €	179 €/Ha
07	CRN Freisa	095 €	142 €/Ha

Ogni attività, trattamento o materia prima utilizzata viene registrato con precisione nel database di **AGRI MES - Produzione agroalimentare**.

Questo consente di ottenere in qualsiasi momento la tracciabilità e rintracciabilità di prodotto.

Tracciabilità e rintracciabilità



AGRI MES - Produzione agroalimentare integra un servizio meteo completo e professionale in grado di fornire informazioni chiare ed affidabili relative a condizioni e previsioni meteo e di archiviare i bollettini meteorologici giornalieri emessi con risoluzione a 4 Km.

Inoltre **AGRI MES - Produzione agroalimentare** è in grado di raccogliere ed interpretare in modo automatico le informazioni provenienti dalle centraline meteo installate sui terreni aziendali e/o dalle eventuali reti di monitoraggio agrometeorologico.

Attraverso l'integrazione con il modulo opzionale di Decision Support System, tali informazioni possono essere elaborate al fine di determinare i rischi infettivi ed il livello di protezione della vegetazione e consigliare le azioni più appropriate a dare risposta alle diverse esigenze colturali.

Meteo e supporto alle decisioni



Leggi e regolamenti

Decreto Legislativo 14 Agosto 2012 n° 150, pubblicato sulla Gazzetta Ufficiale 202 del 30 agosto 2012, che recepisce la Direttiva 128/2009 sull'uso sostenibile degli agrofarmaci.

Assistenza in tempo reale !

Il servizio di assistenza di **AGRI MES - Produzione agroalimentare** è in tempo reale!

Quale sia l'esigenza sarà sempre possibile mettersi in contatto con un tecnico qualificato, dotato di tutti gli strumenti e le competenze per formare all'utilizzo delle funzionalità, analizzare le richieste ed eventualmente risolvere i problemi riscontrati.

The logo for MESY features the letters 'M', 'E', 'S', and 'Y' in a bold, blue, sans-serif font. The 'Y' is stylized with a thick horizontal bar at its base. A thick blue horizontal line runs underneath the letters 'M', 'E', and 'S'.

**Il territorio,
la professionalità
e la cultura
in tutto quello
che fai**



MESY s.r.l.

Sede Legale: Via Ivrea, 42 – 10019 STRAMBINO (TO) – Italy

Sede Operativa: Via Cesare Lombroso, 25 – 10125 TORINO (TO) - Italy

Tel. +39 0125 637167 - Fax +39 0125 637101

info@mesy.it

MESY sri riserva il diritto di modificare gli aspetti tecnici senza alcuna notifica. Tutte le informazioni contenute in questo documento sono di proprietà di MESY e non possono essere utilizzate senza il consenso scritto. Versione del documento 5.0 - Aggiornata 2021